

## SM 38. Kievarin Kierros 11.06.2011

### Lähtöluettelo

Lähtöluettelo arvottiin ja laadittiin Turengissa sunnuntaina 5.6.2010.

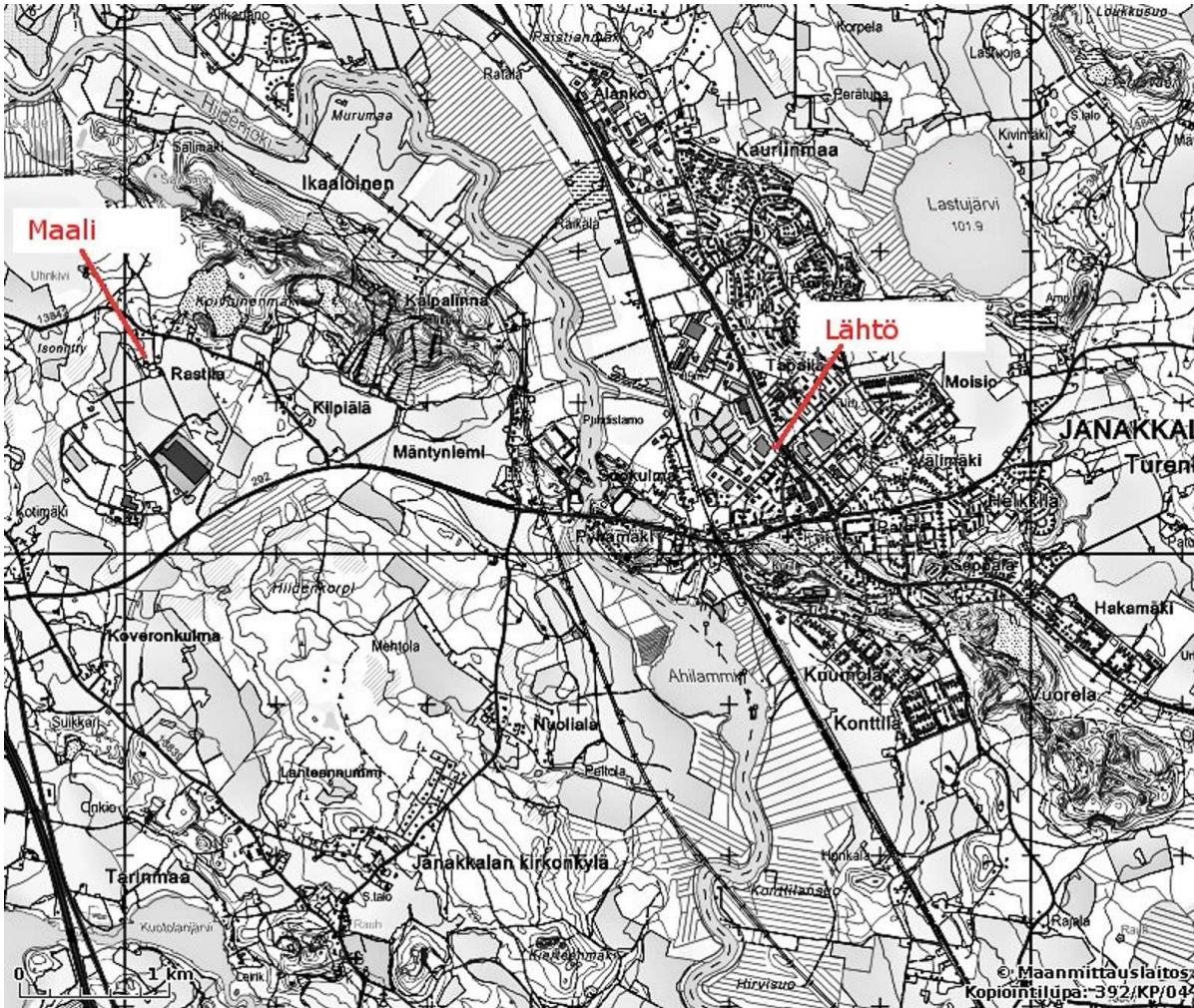
Lähtöpaikka:	Kolmeks Oy Taimistotie 2 14200 Turenki	
Kuljetuskalusto:	Kuljetuskalusto lähtöpaikalle Kolmeks Oy:n pihaan Maalissa ei ole tilaa trailereille	
Kilpailutoimisto:	Lähtöpaikalla klo.13.30 alkaen	
Tankkaus:	Turengin keskustan huoltoasemat Tauon jälkeen tankkausmahdollisuus	
Katsastus:	Viimeistään puoli tuntia ennen lähtöaikaa lähtöpaikalla	
Kartat:	Karttojen mittakaavat 1:50000 ,1:25000 , 1:20000 ,1:10000 , 1:5000	
Kilpailualue:	Hattula, Hämeenlinna ja Janakkala	
Reitin pituus:	SM n.160km , B n.155km , C n.130km	
Kilpailunjohto:	Ilkka Heino	0400670453
Sihteeri:	Jaana Jokinen	0405864997
Maali ja tuloslaskenta:	Rastilan-Kilpiälän Kylätupa Lemolantie 20 14200 Turenki	
	Jukka Paloposki	0404510328
Tuomariston kokous:	Lähtöpaikalla klo.14.00	

Kilpailussa käytetään Emit ajanottoa. Emit-kortit järjestäjältä.

Nro	Lka	L-aika	Kuljettaja	Kartanlukija	Seurat	Auton nimi
1	C	15:00				
2	C	15:02				
3	C	15:04				
4	C	15:06	Halme Hannu	Halme Joni	FoSUA/FoSUA	HaAS-Suzuki
5	C	15:08	Heino Anita	Winberg Pasi	HyUA/HyUA	Winhaan Opel
6	C	15:10	Keski-Korsu Petri	Keski-Korsu Pertti	RaaUA/RaaUA	Korsu Suzuki
7	C	15:12	Heino Jani	Vuorela Petri	HyUA/HyUA	Golf 1,8
8	C	15:14	Alakoskela Mika	Lehtiniemi Esko	LapUA/Kurikan UA	MAZDA

9	C	15:16	Kuusniemi Veli-Matti	Heinonen Joonas	FoSUA/FoSUA	citroen saxo
10	C	15:18	Strandberg Kim	Malkakorpi Arto	VaaSAS/VaaSAS	VW
11	C	15:20	Vuorinen Anssi	Pusa Hannu	HyUA/TCOF	AJ-Laiteasennus
12	C	15:22	Stenberg Teemu	Mild Jani	TAUK/KonnMK/UA	corsa
13	SM-A	16:40	Karppinen Anssi	Saarinen Timo	TCOF/KangUA	Toyota
14	SM-A	16:42	Sipiläinen Jussi	Erämaja Matti	FFKK/AL-Hki	Kunto-Ilves Subaru
15	SM-A	16:44	Ahnheim Joacim	Andersson Ulf	TIBRO MK/ÄLMHULTS MK	Mitsubishi Lancer
16	SM-A	16:46	Siikonen Janne	Virtanen Teemu	HyUA/SaloUA	Dimenteq Justy
17	SM-A	16:48	Andersson Per-Lennart	Kihlstenius Peter	ÄLMHULTS MK/SBOK	Audi Q
18	SM-A	16:50	Huovinen Henry	Kiikkilä Mika	VääUA/VääUA	Golf Syncro
19	SM-A	16:52	Kekkonen Pasi	Muttalainen Matti	UFAK/UFAK	Mazda
20	SM-A	16:54	Turtiainen Kari	Tuomala Ari	JSAST/JSAST	Subaru WRX Sti
21	SM-A	16:56	Sinivuori Ilkka	Ojanen Petri	TerUA/TerUA	Suzuki
22	SM-A	16:58	Kurjenlahti Kai	Mäki Markus	VaToSUA/VaToSUA	Starlet
23	SM-A	17:00	Lehtonen Heikki	Etelä Arvo	VaToSUA/VaToSUA	Lancer 4WD
24	SM-A	17:02	Sinisalo Erkki	Mattila Arto	PSAS/VaToSUA	Nilan-Audi
25	SM-A	17:04	Mäkynen Sami	Hakola Marko	VaaSAS/LapUA	AUDi
26	SM-A	17:06	Suominen Teuvo	Salovaara Olli	KSAU/KSAU	EB-Auto Opel
27	SM-A	17:08	Ekola Ilpo	Ekola Sami	AL-Härmä/AL-Härmä	Mazda
28	SM-A	17:10	Kujala Jyrki	Heino Jarkko	LohUA/AL-Lohja	Subaru
29	SM-A	17:12	Heinonen Sami	Leppäkorpi Timo	PSAS/PSAS	Audi
30	SM-A	17:14	Virtanen Mauno	Virtanen Kari	NaSU/NaSU	VW Golf
31	SM-A	17:16	Menna Jussi	Varjonen Ari	RauUA/RauUA	VW
32	SM-A	17:18	Lassi Jorma	Mattila Pertti	KSAU/KSAU	mazda 323
33	SM-M	17:20	Taponen Arto	Kytäjä Markku	FoSUA/FoSUA	Rantasipi Subaru
34	SM-A	17:22	Koski Jussi	Koski Eero	LaihUA/LaihUA	Toyota RAV4
35	SM-M	17:24	Lehtimäki Hannu	Uotila Ari	NaSU/NaSU	Toyota RAV4
36	SM-M	17:26	Raunimo Matti	Itäkodes Jari	JAS/JAS	Toyota RAV4
37	SM-A	17:28	Willner Jari	Vuorinen Jari	JSAST/JSAST	Toyota Tercel 3WD
38	SM-M	17:30	Lahtinen Mika	Lahtinen Jukka	AL-Lohja/AL-Lohja	Subaru
39	SM-A	17:32	Tuokko Esa	Jalonen Rauli	NaSU/NaSU	Apical Audi
40	SM-M	17:34	Hämäläinen Hannu	Immonen Heli	RiiUA/RiiUA	Subaru
41	SM-M	17:36	Mether Åke	Heikkilä Jouni	HyUA/AAU	Starlet
42	SM-M	17:38	Kaipainen Pekka	Laakso Erkki	AL-Hki/UFAK	VW Golf
43	SM-M	17:40	Koivusaari Hannu	Mäkelä Timo	NaSU/NaSU	Toyota RAV4
44	SM-M	17:42	Hangasmaa Teemu	Pajala Lasse	LapUA/LapUA	VW Golf
45	SM-A	17:44	Hintikka Kari	Kaija Kalevi	FoSUA/FoSUA	TA-Rengas Starlet
46	SM-M	17:46	Laine Jarno	Virtanen Pekka	AAU/LamUA	Subaru 1.8 Turbo
47	SM-M	17:48	Sjöberg Rolf	Mamia Kari	LohUA/LohUA	Daihatsu Charade 4WD
48	SM-M	17:50	Koivisto Jari	Koivisto Toni	FoSUA/FoSUA	Starlet
49	SM-M	17:52	Vennola Raimo	Kulmala Jari	PSAS/KangUA	Terra-Team BMW
50	SM-M	17:54	Viitala Tomi	Heikkilä Juha	KiikoisAS/VaToSUA	Subaru Justy
51	SM-M	17:56	Ojanperä Jari	Rousku Riku	NaSU/NaSU	Audi
52	SM-M	17:58	Lundahl Veli-Matti	Bitter Riku	AAU/RiiUA	Audi Coupe Quattro
53	B	18:06				
54	B	18:08				
55	B	18:10				
56	B	18:12	Pusa Pekka	Pulkkinen Mika	HyUA/LopUA	Daihatsu
57	B	18:14	Putila Hannu	Suomela Risto	SaloUA/SaloUA	Subaru
58	B	18:16	Piilola Matti	Kokkonen Pertti	KSAU/KSAU	Defe
59	B	18:18	Orava Esa	Orava Joni	LopUA/LopUA	Subaru

60	B	18:20	Rosenblad Jari	Peltola Ville	VaToSUA/VaToSUA	2-Värinen Corolla
61	B	18:22	Korpiaho Tuomas	Mäenpää Miikka	AAU/AAU	TJ-Sähkö Leone
62	B	18:24	Gustafsson Aimo	Halme Jarno	FoSUA/FoSUA	HaAS-Subaru



# Kilpailussa käytettävä Emit-ajanotto

16.2.2011

**Tässä kilpailussa käytetään Julkisella aikatarkastusasemalla seuraavia vaihtoehtoja:**

## Vaihtoehto B

Miehitetty JAT-asema, joka sijaitsee n. 30...100 m päässä sähköisestä Emit-JAT-tuloasemasta, antaa uuden lähtöajan ja merkitsee sen kilpailukorttiin. Lähtöajan leimaus suoritetaan Emit-kortilla ajomääräyksen mukaisesti. Emit-JAT-tuloasemalta on viipymättä ajettava miehitetylle asemalle tai asemalla olevan jonon päähän.

Käytössä on laskentatapa 1.

Lähtöaika leimaus suoritetaan kilpailukorttiin merkityllä lähtöajalla ja Emit-kortista luettava leimausaika on lähtöaika tulosta laskettaessa.

Uusi lähtöaika = JAT X antama,

leimaus lähtöajalla, jakaa X karttaa 30 sek ennen lähtöaikaa

## Vaihtoehto D

Miehitämättömältä asemalta (Emit-JAT), jolta uusi lähtöaika on sama kuin leimausaika. Tällöin merkitään vain yksi aikamerkintä kilpailukorttiin eikä lähtöaikaa merkitä erikseen uudelle riville.

Emit-JAT Uusi lähtöaika = Emit-JAT X tuloaika + 2 min